



4 DOMAINES D'ACTION / LES CHOIX DU PRADO

2300
personnes
accompagnées

35
structures
sociales, médico-
sociales et
d'insertion dédiées à
l'accompagnement

550
salariés

et professionnels
engagés
au quotidien

8
territoires

Métropole de Lyon, Rhône,
Ain, Isère, Allier, Loire, Hérault
et Savoie

PROTECTION DE L'ENFANCE

Le Prado accueille des enfants et des jeunes de **3 à 18 ans**, garçons et filles au titre de la protection de l'enfance. Notre mission éducative est déployée dans des **actions de prévention, de protection**, d'hébergement, de soins, de vie quotidienne, de scolarisation, de formation, d'accès à la culture, aux sports, à la citoyenneté et à une vie familiale.

ENFANTS EN SITUATION DE HANDICAP

Le Prado accueille des jeunes de **12 à 20 ans** orientés par la Maison Départementale et Métropolitaine des Personnes Handicapées (MDMPH) qui présentent des **troubles du comportement et des apprentissages**. Notre mission est développée dans une **variété d'accompagnements personnalisés, éducatifs, médicosociaux, pédagogiques et familiaux** et sous diverses formes : école, formation, hébergement varié ou à domicile.

PROTECTION JUDICIAIRE DE LA JEUNESSE

Le Prado est engagé dans le **suivi judiciaire de mineurs** sous deux modalités, **l'investigation judiciaire** avec deux services (SIE) qui accueillent des enfants de 2 à 18 ans et les **alternatives à l'incarcération** dans deux centres éducatifs fermés (CEF) dédiés à des jeunes de 14 à 18 ans.

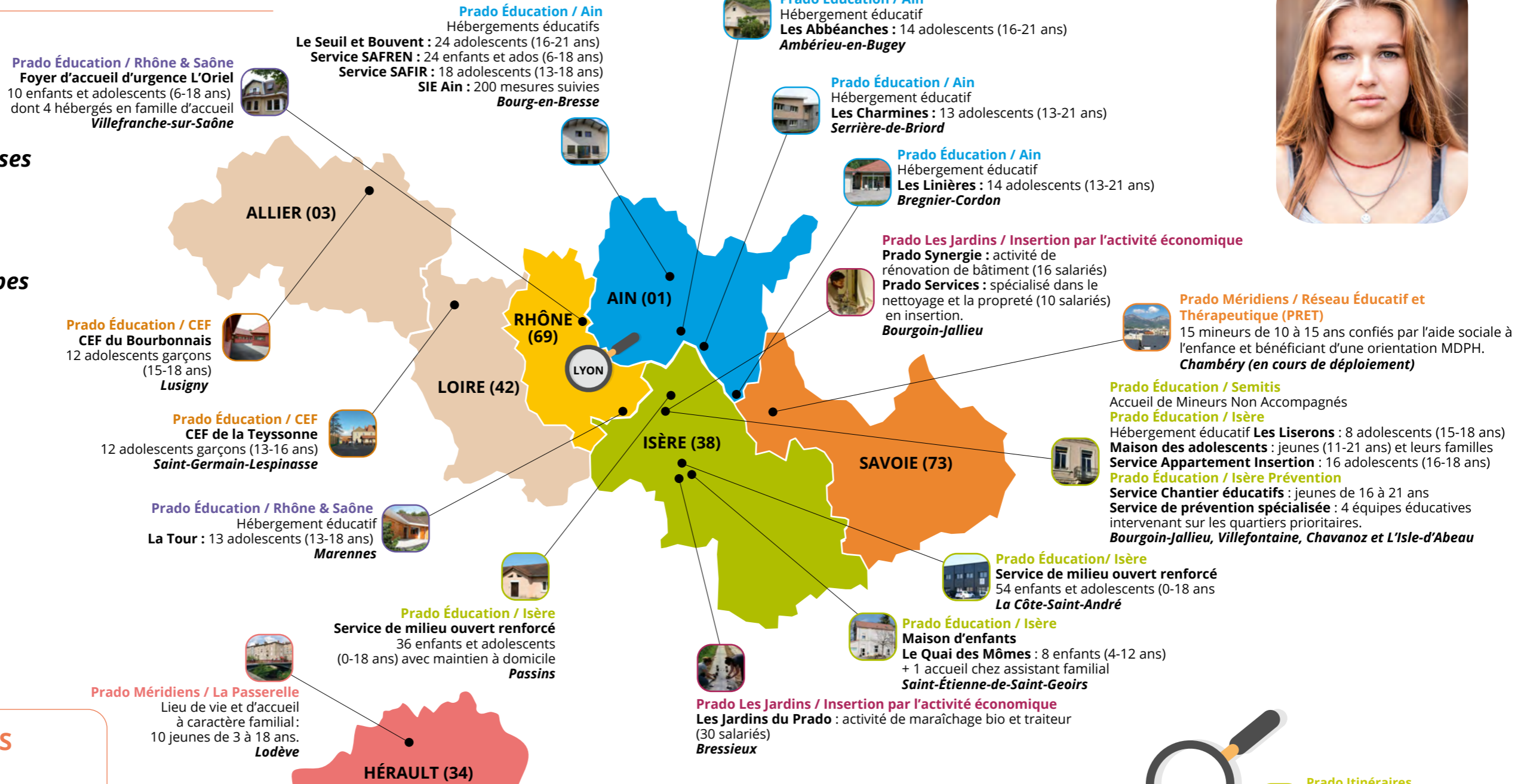
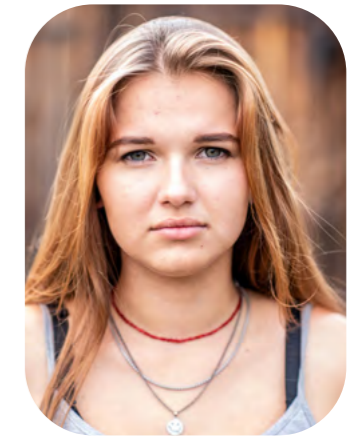
INSERTION PAR L'ACTIVITÉ ÉCONOMIQUE

Le Prado développe **des activités d'insertion professionnelle** pour les jeunes et d'insertion par l'activité économique pour les adultes (maraîchage biologique, traiteur, propreté, bâtiment second œuvre...). Le Prado met en place **un accompagnement personnalisé** d'accès et de retour à l'emploi.

Pour mettre en œuvre les différents champs d'action, la Fondation du Prado pilote 4 associations que sont **Prado Éducation, Les Jardins du Prado, Prado Itinéraires** et **Prado Méridiens**.

NOS ÉTABLISSEMENTS & SERVICES

“ Proposer des réponses aux besoins des enfants, des jeunes et des familles en Auvergne-Rhône Alpes ”



NOS PARTENAIRES INSTITUTIONNELS



LES ÉQUIPES DU PRADO

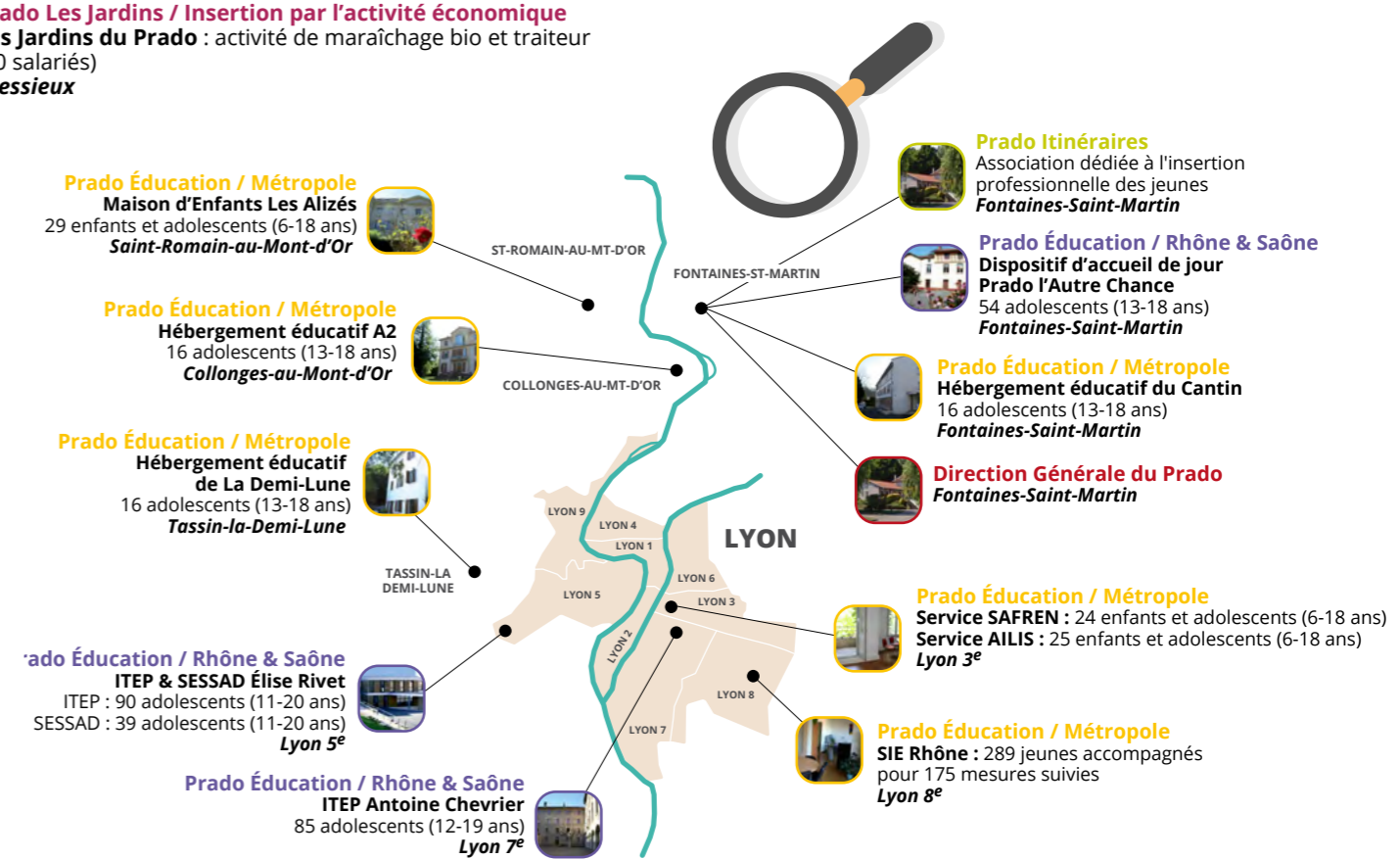
L'accompagnement éducatif des personnes accueillies est assuré au quotidien par des équipes pluri-disciplinaires et pluri-professionnelles.

LES BÉNÉVOLES DU PRADO

Dans les établissements comme aux conseils d'administration, des bénévoles sont engagés et investis tout au long de l'année auprès des jeunes.

LES DONATEURS DU PRADO

Le soutien de nos donateurs est précieux. Il permet le financement de projets et le développement d'initiatives.



NOS AMBITIONS **POUR LES JEUNES !**

ÉDUCATION

Notre responsabilité sociétale réside dans la conduite d'actions d'utilité publique d'**accueil**, de **protection**, d'**éducation**, de **formation** et de **mise à l'emploi** des personnes accompagnées. Le Prado promeut **un modèle éducatif qui réunit 12 pédagogies** ayant pour ambition d'ouvrir des chemins et construire ensemble la société de demain.



SCOLARITÉ, FORMATION

Le Prado investit sur la **scolarité** et la **formation, sésame pour l'avenir** de chacun : scolarisation classique, enseignement adapté, en temps plein ou temps aménagé, apprentissage et découverte des métiers.

CITOYENNETÉ, OUVERTURE SUR LE MONDE

Le Prado propose d'autres voies pour faire société. Il démontre que **la solidarité est notre avenir**. Il œuvre à **inclure « les invisibles »** dans une démarche solidaire et citoyenne. Il veille à leur donner leur place et à prendre en compte leur voix. Le Prado développe le **« vivre ensemble »** dans le **respect** des religions, des traditions spirituelles, des histoires, des cultures et des identités de chacun. Il éduque au dialogue, à l'échange et à la connaissance mutuelle, ouvrant sur une éducation à la beauté, à l'art et à la création.

INSERTION ET PLACE DE CHACUN DANS LA SOCIÉTÉ

Le Prado travaille **l'autonomie, à tous les âges de la vie**. En effet, la construction des autonomies s'élabore tout au long du parcours d'accompagnement du jeune et de sa famille, et ce dès le plus jeune âge. Le **pouvoir d'agir** de la personne accueillie est au centre de nos démarches dans la rencontre de vie. **Se mettre à hauteur de la personne accueillie** pour soutenir ses désirs et ses potentiels, chacun étant acteur de son parcours.

TRAVAIL AVEC LA FAMILLE

La place de la famille est centrale dans notre action. Les parents sont les premiers éducateurs de leurs enfants. La famille est associée aux différentes étapes du parcours du jeune en les **mobilisant dans leurs fonctions parentales**. Leur pouvoir d'agir valorise leurs compétences et savoir-faire.

