

### Localisation

Bourgoin-Jallieu

### Population accueillie

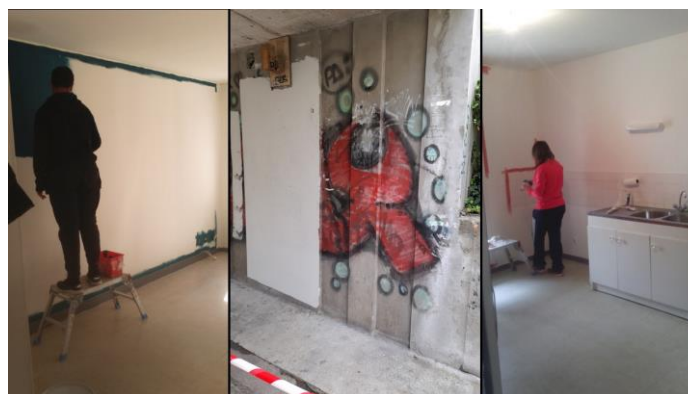
Filles et garçons de 16 à 25 ans

### Capacité d'accueil

30 à 40 jeunes par an

### Durée moyenne d'accompagnement

Variable, en fonction de la durée du chantier



# LES CHANTIERS EDUCATIFS BOURGOIN-JALLIEU

## Contact

**Responsable :** **Pascal JOURDAN**  
06 07 82 41 13  
pjordan@le-prado.fr

**Encadrant technique :** **Kevin ABAD**  
06 78 38 37 55  
kabad@le-prado.fr

**Secrétaire :** **Mélanie MERIC**  
04 37 03 43 74  
mmeric@le-prado.fr

**Adresse :** 26 bis, rue de l'Oiselet  
38300 Bourgoin-Jallieu



A43 sortie Bourgoin-Jallieu

**BUS**

Ligne M et D arrêt Joliot-Curie

Reconnue d'Utilité Publique, le Prado est une organisation **d'intérêt général** qui accompagne les enfants, les jeunes et les adultes fragilisés à se construire un avenir.

Notre action repose sur des principes forts : la défense **des valeurs humaines universelles**, le **refus de toute forme d'exclusion** et **l'accueil inconditionnel** tolérant et respectueux des identités et cultures de chacun. Le Prado propose un accompagnement qui prend en compte la personne dans sa globalité, favorisant son pouvoir d'agir pour un **avenir porteur d'espoir**.

### Le Prado en chiffres



[www.le-prado.fr](http://www.le-prado.fr)



Les chantiers éducatifs sont une **étape** dans un **parcours d'accompagnement** éducatif. Ils sont notamment proposés par les éducateurs de prévention spécialisée à des jeunes de 16 à 25 ans en risque d'exclusion et/ou de marginalisation.



Le chantier éducatif est bien un **outil** de la protection de l'enfance. Il vient proposer, dans un parcours souvent chaotique, un **contrat de travail** qui replace les jeunes dans le droit commun. Mais sa force est de permettre à des jeunes d'éprouver le sentiment qu'ils sont **capables de réaliser des choses positives**. Le chantier éducatif est un **espace de considération et de reconnaissance** de leurs différentes aptitudes.

Prado Isère met en place des **actions de chantiers éducatifs** sur les territoires du Haut-Rhône Dauphinois, de la Porte des Alpes et des Vals du Dauphiné. Cette mission s'exerce en cohérence avec la prévention conduite sur ces territoires, par le Prado mais aussi par tous les acteurs et intervenants sur ce secteur d'activité.

L'équipe des chantiers éducatifs est constituée d'un cadre technique et d'un encadrant technique. La mission du cadre technique est de trouver auprès des bailleurs sociaux, des associations, des particuliers des chantiers qui vont correspondre à la mission des chantiers éducatifs. Il réalise les devis et organise la coordination des chantiers. Il est le garant de la qualité des chantiers réalisés et aussi de l'équilibre financier du service.

L'encadrant technique quant à lui va **encadrer** les jeunes sur les chantiers en transmettant un **savoir-faire** et un **savoir être**. Il doit observer les jeunes durant le chantier et tirer les grandes lignes des capacités ou des difficultés des jeunes qui seront abordées lors du **bilan final**.

**Être accompagné  
pour se construire  
un avenir**

Ces chantiers ont pour **objectif** de :

- Favoriser une première expérience de travail.
- Partager un objectif commun en réalisant un travail de qualité.
- Inscrire le jeune dans la réalité du monde du travail.
- Aider le jeune à découvrir ses ressources et à mettre en valeur ses capacités.
- Utiliser le chantier comme support à l'acquisition de savoirs être et savoirs faire.
- Aider le jeune à trouver sa place de citoyen.

