

“

**Pour assurer leur avenir, choisissez une générosité qui vous ressemble :**



## LEGS

Le Legs vous permet de transmettre tout ou partie de vos biens, sans droit de succession. Celui-ci se fait par testament avec un notaire et ne prend effet qu'après votre décès. Il n'est pas nécessaire de posséder une somme d'argent importante pour faire un legs et il est possible de léguer un seul bien précis (tels que somme d'argent, valeurs mobilières, immeubles, œuvres d'art, bijoux, meubles...).

## DONATION

La donation, c'est la transmission immédiate d'un bien ou d'une somme d'argent par le biais d'un acte notarié. Elle se fait de votre vivant et vous permettra de soutenir une cause qui vous est chère. Pour les biens immobiliers et les portefeuilles de valeur mobilières, vous avez le choix de donner en pleine propriété, en nue-propriété ou encore d'opter pour la donation temporaire d'usufruit.

## ASSURANCE-VIE

Vous pouvez désigner la Fondation du Prado comme bénéficiaire de votre contrat d'assurance-vie lors de la souscription de celui-ci ou, par la suite, en modifiant sa clause bénéficiaire. À votre décès, le capital et les intérêts seront versés au Prado et n'entrent pas dans le cadre de votre succession. Sachez aussi que vous pouvez désigner plusieurs bénéficiaires d'un même contrat d'assurance et décider de la répartition de son montant.



### Mon contact personnalisé :

**J'aimerais soutenir les actions du Prado et envisage :**

- un legs
- une donation
- une assurance-vie

Et je souhaite être contacté(e) par une personne de la Fondation pour évoquer mon projet.

Vous pouvez me joindre entre ..... h et .....h au numéro suivant .....  
(indiquez-nous vos horaires et numéro de contact)

### Vos coordonnées :

Mme  M. (cochez la mention utile)

Nom .....

Prénom .....

Adresse .....

CP .....

Ville .....

Tél. ....

Email .....

### Votre interlocuteur :



**Christophe-Charles Talichet**  
Administrateur, relation donateurs  
c.talichet@le-prado.fr  
Tél. 06 60 62 72 29

**Le Prado a été fondé en 1860, à Lyon, par le père Antoine Chevrier**

**Le notaire du Prado est à votre disposition pour vous accompagner dans l'une de ces démarches**



“

« Je pense avoir eu beaucoup de chance dans ma vie. J'ai à cœur d'aider ceux qui en ont moins et qui formeront la société de demain »  
**Camille N., Lyon**

“

« J'ai grandi au Prado qui m'a donné les moyens de m'en sortir. Aujourd'hui, je dirige une entreprise et suis heureux à mon tour de soutenir cette jeunesse en difficulté qui fût la mienne »  
**Ryan H., Isère**

# Le Prado

UNE MISSION D'INTÉRÊT GÉNÉRAL  
 & 4 DOMAINES D'ACTION

## ✓ PROTECTION DE L'ENFANCE

Le Prado accueille principalement des enfants et des jeunes âgés de 3 à 18 ans au titre de la protection de l'enfance.

## ✓ PROTECTION JUDICIAIRE DE LA JEUNESSE

Avec ses dispositifs en alternative à l'incarcération, le Prado est également engagé dans l'accompagnement de mineurs délinquants âgés de 14 à 18 ans.

## ✓ ENFANTS PRÉSENTANT DES TROUBLES DU COMPORTEMENT ET DES APPRENTISSAGES

Le Prado intervient également dans l'éducation de jeunes en situation de handicap avec ses établissements médico-sociaux.

## ✓ JEUNES ET ADULTES EN VOIE DE MARGINALISATION

Par le biais de ses structures d'insertion par l'activité économique, le Prado accompagne des adultes et jeunes adultes en voie d'exclusion.

## Des valeurs et une éthique :

Le Prado souhaite contribuer au développement d'une société qui a comme valeur fondatrice la place reconnue de chacun, quelles que soient ses difficultés. Cette vision du monde correspond à celle que nous défendons et pour laquelle nous œuvrons quotidiennement.

Le Prado, c'est la défense de valeurs humanistes, la volonté de vouloir vivre ensemble dans le respect et l'estime de l'autre et dans le respect des règles sociales.

## “ Une action de proximité dans votre région



**160**  
 ans  
 d'existence en faveur des plus démunis

**1200**  
 enfants  
 jeunes et adultes pris en charge chaque année

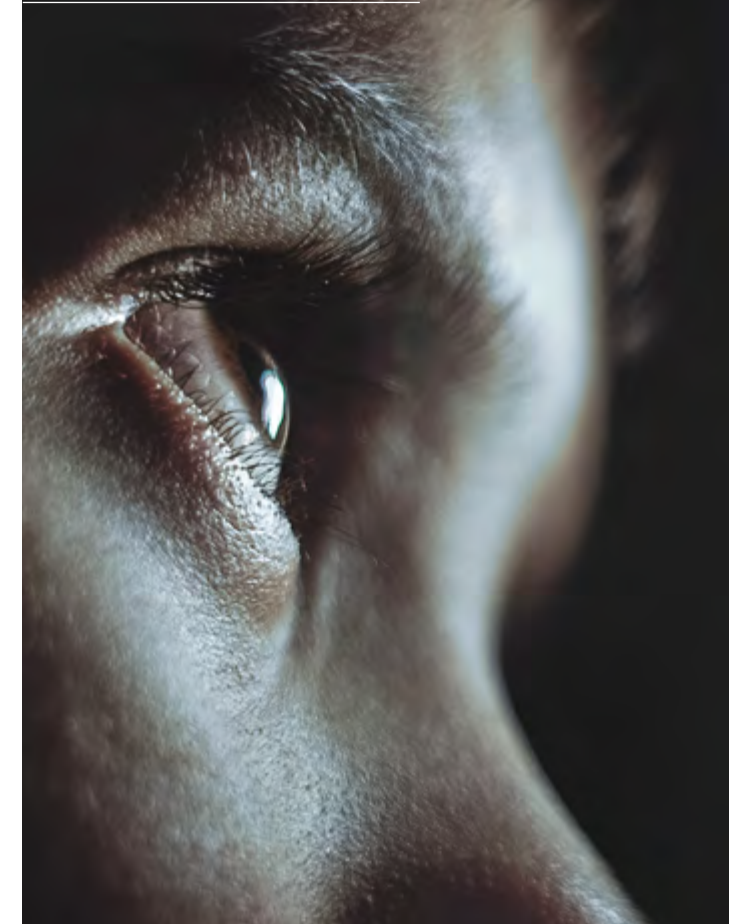
**35**  
 structures sociales, médico-sociales et d'insertion dédiées à l'accompagnement

**550**  
 salariés et professionnels engagés au quotidien

**5**  
 dép.  
 sur lesquels le Prado est présent (Ain, Allier, Isère, Loire & Rhône)

[www.le-prado.fr](http://www.le-prado.fr)

# ASSUREZ LEUR AVENIR !



**LEGS, DONATION, ASSURANCE-VIE**

Fondation reconnue d'utilité publique