

Localisation

Collonges-au-Mont-d'Or (69)

Population accueillie

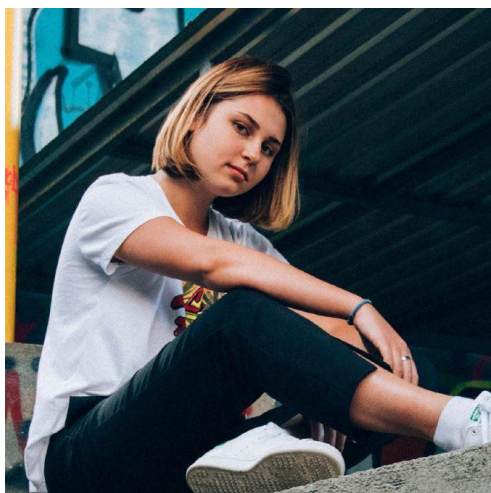
Garçons et filles de 13 à 18 ans

Capacité d'accueil

15 places + 1 place en accueil d'urgence /
15 professionnels

Durée du placement

Variable, en fonction du besoin du jeune



HÉBERGEMENT ÉDUCATIF

A2



Contact

Le Prado - Foyer A2

6, avenue de la Gare
69660 Collonges-au-Mont-d'Or

Tel : 04 72 29 24 39

Fax : 04 72 59 09 88

Mail : contact-foyera2@le-prado.fr

Accès



Ligne 43
Arrêt Gare de Collonges-Fontaines



Train TER / Direction Vienne
Arrêt Collonges-Fontaines

Reconnue d'Utilité Publique, le Prado est une organisation **d'intérêt général** qui accompagne les enfants, les jeunes et les adultes fragilisés à se construire un avenir.

Notre action repose sur des principes forts : la défense **des valeurs humaines universelles**, le **refus de toute forme d'exclusion** et l'**accueil inconditionnel** tolérant et respectueux des identités et cultures de chacun. Le Prado propose un accompagnement qui prend en compte la personne dans sa globalité, favorisant son pouvoir d'agir pour un **avenir porteur d'espoir**.

Le Prado en chiffres

160

ans

d'existence en
faveur des plus
démunis

1200

enfants

jeunes et adultes pris
en charge chaque
année

35

structures

sociales, médico-sociales
et d'insertion dédiées à
l'accompagnement

550

salariés

et professionnels
engagés
au quotidien

5

dép.

sur lesquels le Prado
est présent (Ain, Allier,
Isère, Loire & Rhône)

www.le-prado.fr



A2 accueille des jeunes garçons et filles âgés de 13 et 18 ans, placés au titre de la protection de l'enfance ou de la protection judiciaire de la jeunesse.

L'établissement dispose de **16 places d'accueil** dont une en urgence (arrivée possible 24h sur 24). L'accueil est assuré **365 jours par an**.



La mission de l'établissement est de garantir un **cadre de vie éducatif bienveillant et sécurisant** pour accompagner les jeunes vers l'autonomie.

Au sein même de l'établissement, plusieurs types d'accueil sont proposés, en fonction de la situation et des besoins de chaque jeune : chambres individuelles, colocation... Ces différentes modalités d'hébergement permettent d'établir un **parcours de construction à l'autonomie**.

La prise en charge des jeunes est assurée par une **équipe pluridisciplinaire**, ainsi que **des personnes ressources extérieures** (associations partenaires, bénévoles...) qui s'impliquent au quotidien auprès des jeunes.

Le travail de l'équipe éducative est centré sur l'insertion socio-professionnelle des jeunes. Celle-ci passe par :

- **Un accompagnement scolaire et éducatif personnalisé** : la priorité de l'établissement est de permettre aux jeunes la poursuite des apprentissages et de leur scolarité.
- **Le bien-être et la santé sont au cœur de l'accompagnement éducatif** : l'accent est mis sur le rapport à l'intimité, l'hygiène de vie, le prendre soin de soi pour les aider à retrouver confiance en eux.
- **L'insertion professionnelle** : l'équipe éducative accompagne les jeunes proches de la majorité dans leurs démarches d'insertion sociale et professionnelle (rencontres à la Mission Locale, recherche de stage ou d'apprentissage, inscription dans les établissements de formations professionnelles, accompagnement à la recherche d'emplois...).
- **L'accès au logement** : le logement constitue un enjeu prioritaire pour les jeunes plus âgés qui doivent devenir autonomes, l'objectif étant d'éviter toute rupture à la fin du placement.

*Être accompagné
pour se construire
un avenir*

La place de la famille est centrale dans l'accompagnement. Elle est associée dans les différentes étapes du parcours.

Il s'agit ici de **(re)mobiliser les familles dans leurs fonctions parentales, leur pouvoir d'agir** et de les soutenir en valorisant leurs compétences et savoir-faire.

Elles participent aussi tout au long du parcours à la construction du **Projet Personnalisé d'Accompagnement (PPA)** de leur enfant.



Ainsi, les contacts avec les familles sont réguliers, elles sont informées des évolutions et associées aux prises de décisions concernant le parcours de leur enfant.